

SITUACIÓN DEFICIENCIAS DETERMINADAS

PREVIO

DURANTE

POSTERIOR

DEPARTAMENTO:	ALTA VERAPAZ	MUNICIPIO:	SAN PEDRO CARCHÁ
NOMBRE DEL ESTABLECIMIENTO:	ESCUELA OFICIAL RURAL MIXTA	DIRECCIÓN DEL ESTABLECIMIENTO:	ALDEA CHIMELB CAMBAYAL
CÓDIGO DEL ESTABLECIMIENTO:	16-09-0155-43	FECHA:	22/02/2024

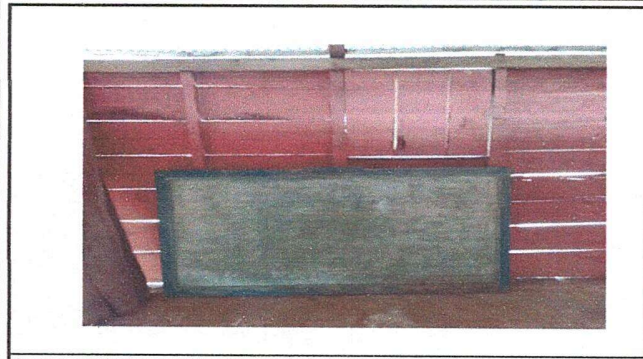


Foto1: TECHO EN MAL ESTADO COCINA MODULO 1



Foto 2: TECHO EXTERIOR EN MAL ESTADO MODULO 5

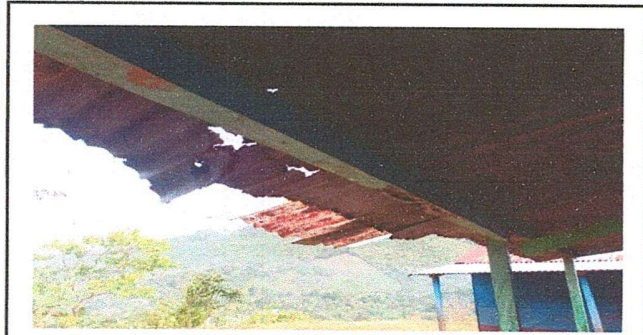


Foto 3: PANORAMICA MODULO 5

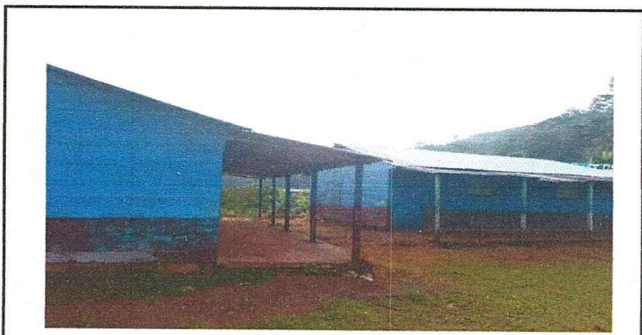


Foto 4: EXTERIOR EN MAL ESTADO COCINA MODULO 1




Foto 5: PANORAMA INTERIOR MODULO 1



Foto 6: APLICACIÓN DE TORTA DE CONCRETO PARA COCINA MODULO 1

Observación: Si es necesario se pueden agregar hojas adicionales y actualizar el número de hojas.



 Firma y sello del Presidente de la OPF
 Mateo Caal *Mateo Caal*



 Firma y Sello Director Centro Educativo Público